

Zu Fuß oder mit dem Fahrrad in die Schule und in den Kindergarten!

Die Direktion des Schulsprengels Algund hat gemeinsam mit den ElternvertreterInnen, der Gemeinde und der Bezirksgemeinschaft Burggrafenamt den Schulwegplan erarbeitet. Ziel ist es, dass die Kinder in Algund vermehrt zu Fuß oder mit dem Fahrrad in die Schule und in den Kindergarten kommen. Die Kinder können den Schulweg gemeinsam erleben, Freundschaften pflegen und tun ihrer Gesundheit etwas Gutes. Weniger Autoverkehr im Ort bedeutet auch mehr Sicherheit für alle VerkehrsteilnehmerInnen!

Der Schulwegplan ist als Empfehlung zu verstehen und soll Eltern eine Hilfestellung bei der Auswahl eines sicheren Schulweges geben. Im Plan sind jene Wege eingezeichnet, die von den SchülerInnen bereits bevorzugt verwendet werden. Diese Wege sind entweder durch einen Gehsteig oder einen Gehstreifen abgesichert oder befinden sich in verkehrsberuhigten Zonen. Auch mögliche Gefahrenstellen sind auf dem Plan gekennzeichnet. Die Schulwege können sicher zurückgelegt werden, sofern sich Ihr Kind an die Verkehrsregeln hält. Unsere Schülerlotsen sorgen im Bereich der Schulwege für Sicherheit an den kritischen Stellen.

Damit sich Ihr Kind im Straßenverkehr sicher fühlt, möchten wir Ihnen folgende Empfehlungen mitgeben:

- Im Straßenverkehr immer Vorbild sein!
- Rechtzeitig zu Hause starten und Hektik vermeiden!
- Den Schulweg gemeinsam mit Ihrem Kind besprechen und üben:
Immer gesicherte Fußübergänge benutzen, genau schauen und nie zwischen parkenden Autos die Straße überqueren.
- Wenn möglich, auf das Auto verzichten! Wenn dies nicht möglich ist:
Parkplätze außerhalb der Schulzone verwenden (vor 08.00 Uhr und von 12.30 Uhr bis 13.00 Uhr sind kostenpflichtige Zonen kostenlos).

Tipps für die Kinder!

- Immer auf die anderen VerkehrsteilnehmerInnen achten!
- Bei Kreuzungen und Übergängen besonders aufpassen!
- Besonders im Winter: Helle und reflektierende Kleidung tragen!
- Mit dem Fahrrad:
 - hintereinander und nicht zu schnell fahren!
 - besondere Vorsicht bei Ausfahrten von Grundstücken oder Parkplätzen!
 - Fahrradhelm und verkehrstaugliches Fahrrad verwenden!
- Im Bus:
 - gut festhalten und rechtzeitig vor der Haltestelle den Stop-Knopf drücken!
 - nicht drängeln beim Ein- und Aussteigen!
 - nach dem Aussteigen die Straße erst überqueren, wenn der Bus abgefahren ist!

Wir möchten den Schulwegplan immer aktuell halten. Anregungen und Rückmeldungen zum Schulwegplan bitte an info@algund.eu senden.

Carlotte Ranigler
Direktorin Schulsprengel Algund

Alexandra Ganner Laimer
Vizebürgermeisterin Algund

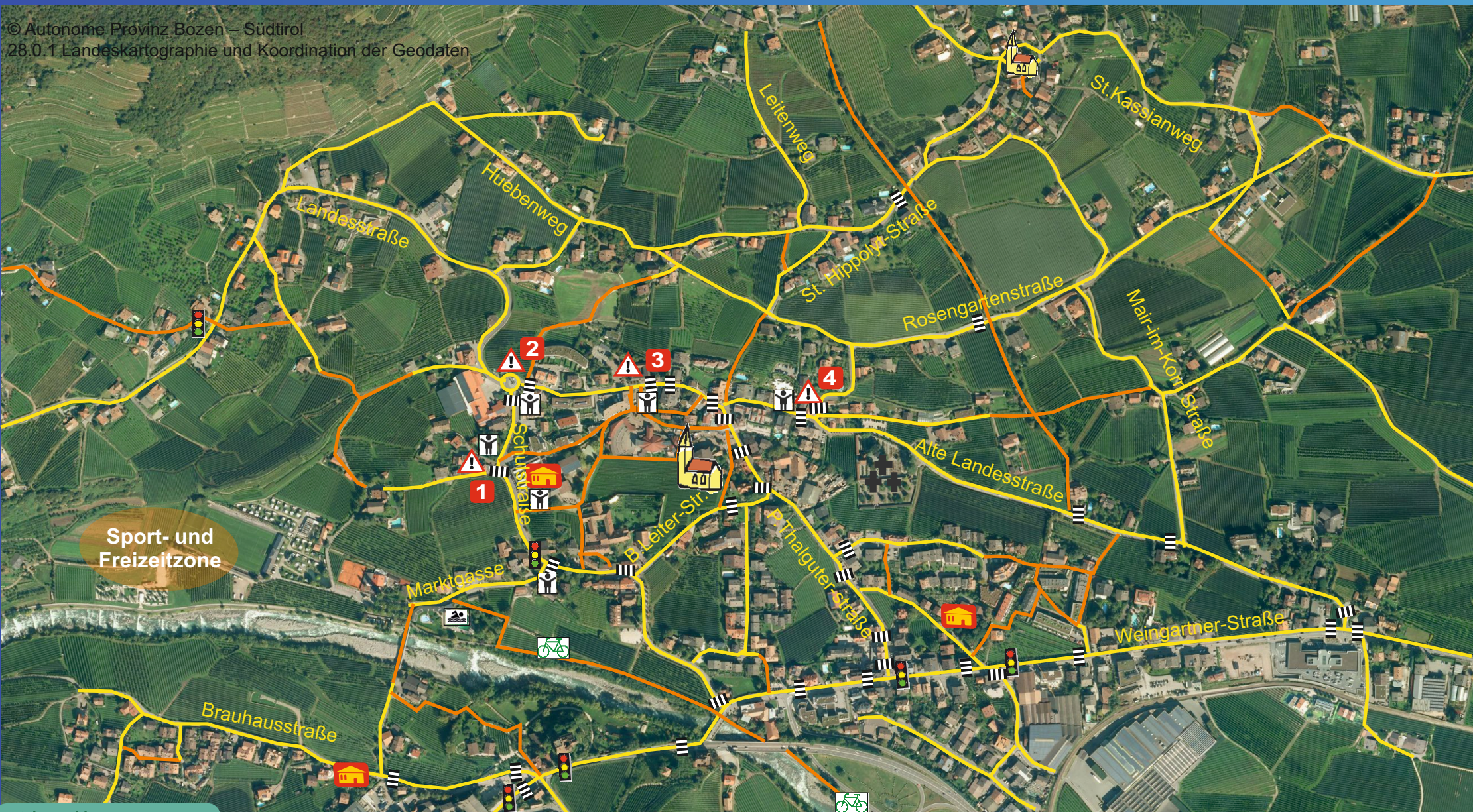
INFOBLATT UND SCHULWEGPLAN

Schuljahr 2024/2025

Schulsprengel Algund

Sicher
in die Schule
und in den
Kindergarten!





Sport- und Freizeitzone

Zeichenerklärung:

	Schule und Kindergarten
	Schulwege
	(teils) autofreie Schulwege
	Zebrastrifen
	Schülerlotse
	Gefahrenstelle
	Kirche
	Friedhof
	Lido



Café Steinach: Achtung vor dem Verkehr. Vorsicht bei parkenden Autos und der Bushaltestelle.



Bachguter Kreisverkehr: Achtung vor dem Autoverkehr. Erhöhte Geschwindigkeit da Ende der Landesstraße und Beginn der Zone 40.



Gemeinde: Achtung Verkehrsknotenpunkt. Viel Verkehr durch Bushaltestellen in beide Richtungen, Ein- und Ausfahrt, Parkplatz und Tiefgarage.



Töller: Achtung unübersichtliche Kreuzung. Eingang zum Dorfzentrum. Zebrastrifen benutzen.